



Immosense AG
Jennifer Speidel
Fabrikstrasse 10
4123 Allschwil

Therwil, 15. Oktober 2024 DH/nb

OFFERTE

Offerte Nr.: 241015

Objekt: MFH In den Hagenbuchen 8, 4144 Arlesheim

Sanitäre Installationen

1.UG Heizraum:

- Defekte Kaltwasserzuleitung zum bestehenden Wassererwärmer (Boiler) ersetzen.

Unsere Empfehlung:

- Wir empfehlen Ihnen, in diesem Zusammenhang den Wassererwärmer gleich zu reinigen.

Sanitäre Arbeiten

Vorgängig informieren und Wasser absperren.
Wassererwärmer entleeren. Defekte Kaltwasserzuleitung zum Wassererwärmer (Boiler) heraustrennen und durch eine neue Leitung ersetzen. Anschliessend alles spülen.
Inbetriebnahme und Funktionskontrolle.

Material-Lieferung *im Vorausmass*

Leitungen:

Kaltwasser:

- Chromstahlrohr Optipress ca. 5Meter Ø35 mm, Pressfittings, Übergänge, Muffen, Kupplungen	pro		740.00	
- Entleerventil	Stk.	1.00	44.00	
- Heiz-Füllventil	Stk.	1.00	72.00	
- Sicherheitsventil	Stk.	1.00	104.00	
- Befestigungen, Rohrschellen			85.00	
- Hilfs-, und Dichtungsmaterial, Reinigung			55.00	
- Maschineneinsätze, Rohrtrennsäge, Press-, und Bohrmaschine			120.00	1'220.00

Arbeitsausführung in Regie gem. Rapporte

1 Montagegruppe (1 Service- od. Bauleitendermonteur + 1 Sanitär- od. Hilfsmonteur) inkl. Autoanteil, Transporte, Entsorgung, LSWA, Klein- und Reinigungsmaterial

1'460.00

Total Sanitäre Arbeiten

2'680.00

Demontage

Vorgängig informieren und Wasser absperren.
Arbeitsplatz einrichten und die defekte Wasser-
erwärmer (Boiler) - Zuleitung demontieren.
Altmaterial abtransportieren und entsorgen.

Arbeitsausführung in Regie gem. Rapporte

1 Servicemonteur	ca.	h	4.50	138.00	621.00	
1 Sanitärmonteur	ca.	h	4.50	128.00	576.00	
Serviceauto, Transporte, LSVA, Entsorgung, Wassersauger, Reinigung					<u>120.00</u>	1'317.00
Total Demontage						<u><u>1'317.00</u></u>

Fremdarbeiten

Dämmungen, Isolationen:

Nach Fertigstellung der Arbeiten wird unser
Subunternehmer das Ausmass der Dämm-,
und Isolierarbeiten offerieren.

Kostenschätzung ca. 800.00

Total Fremdarbeiten 800.00

NACH BEDARF: (Nicht im Gesamttotal)

Kondes- Abwasserleitung

Kamin, Kondensabwasser mit einer neuen
Leitung in den Schmutzabwasser- Ablauf
Trichter führen

ca. 125.00

Total Kondes- Abwasserleitung 125.00

Reinigung Wassererwärmer (Boiler)

- 1 Stk. Wassererwärmer 500 Liter entkalken
und reinigen.
- Wassertemperatur einstellen und prüfen

Boilerrevision

Vorgängig informieren und Wasser absperren.
Den Wassererwärmer entleeren, öffnen und
anschliessend reinigen. Ersatzteile ersetzen,
Wassererwärmer verschliessen sowie mit
Hilfe von Wassersystem füllen.
Inbetriebnahme und Funktionskontrolle.
Nach Bedarf wird eine Nachkontrolle durchgeführt.

Material-Lieferung *im Vorausmass*

Ersatzteile für Speicher- Wassererwärmer:

- Schutzanode						
- Flanschdichtung						
Total Verschleissteile	ca.				<u>210.00</u>	

Offerte Nr.: 241015

Objekt: MFH In den Hagenbuchen 8, 4144 Arlesheim

- Portokosten	pro	20.00
- Hilfsmaterial, Wassersauger, (Druckpumpe) Kompressor	pro	75.00
- Klein-, Dichtungs-, und Reinigungsmaterial	pro	<u>45.00</u>

Arbeitsausführung in Regie gem. Rapporte

1 Montagegruppe (1 Service- od. Bauleitender-
monteur, nach Bedarf 1 Heizungs- od. Hilfs-
monteur) inkl. Autoanteil, Transporte, Entsorgung,
LSVA, Maschineneinsätze, Klein- und Reinigungs-
material

850.00

Total Reinigung Wassererwärmer (Boiler)

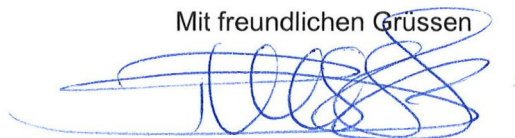
1'200.00

ZUSAMMENFASSUNG:

Sanitäre Arbeiten		2'680.00
Demontag		<u>1'317.00</u>
Total Brutto		3'997.00
Rabatt	% 5.00	<u>-199.85</u>
Zwischensumme		3'797.15
+ MwSt.	% 8.10	<u>292.40</u>
Total Sanitäre Installationen		<u><u>4'089.55</u></u>

Sollten Sie noch Fragen zu den offerierten Arbeiten haben, stehen wir Ihnen gerne zur Verfügung.
Ansonsten würden wir uns freuen, diese Arbeiten für Sie ausführen zu dürfen. Gerne erwarten
wir Ihre Nachricht.

Mit freundlichen Grüßen



A. Lenz AG

Konkretsatz

329

Nach unten
versetzen!





Empfehlung Kerniger

Wassererwärmer nach DIN 4753

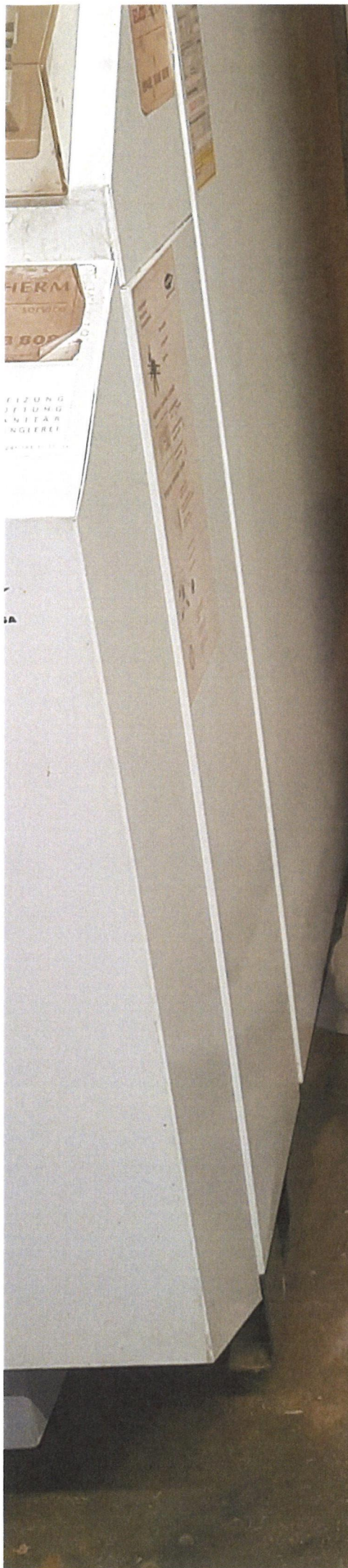
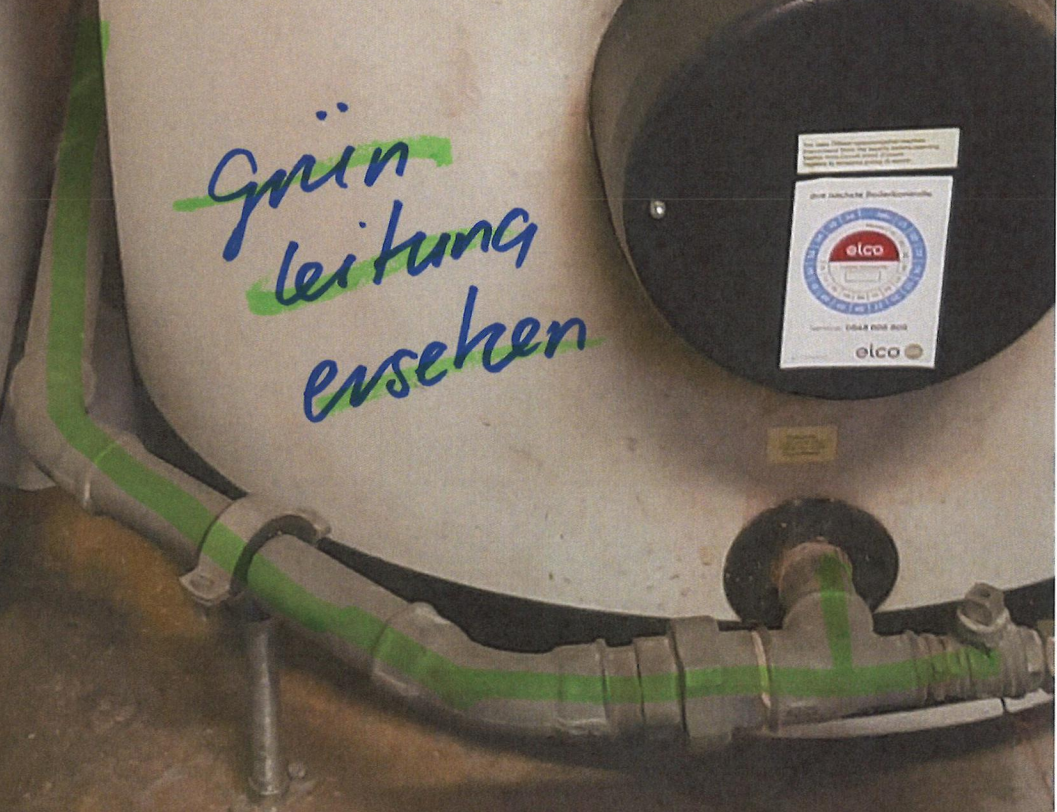
Type		Reg. Nr. DIN DVGW	
Herstelljahr	1993	Herstell - Nr.	2007836
Trinkwasserraum bis 95°C	10	Inhalt I	500
Wärmetauscher	2,3	Inhalt II	20
Heizraum bis °C	110	zul. Bet. überd. bar	12

Korrosionsschutz: 2 Schicht-Emailierung DIN 4753 Teil 3

490 15

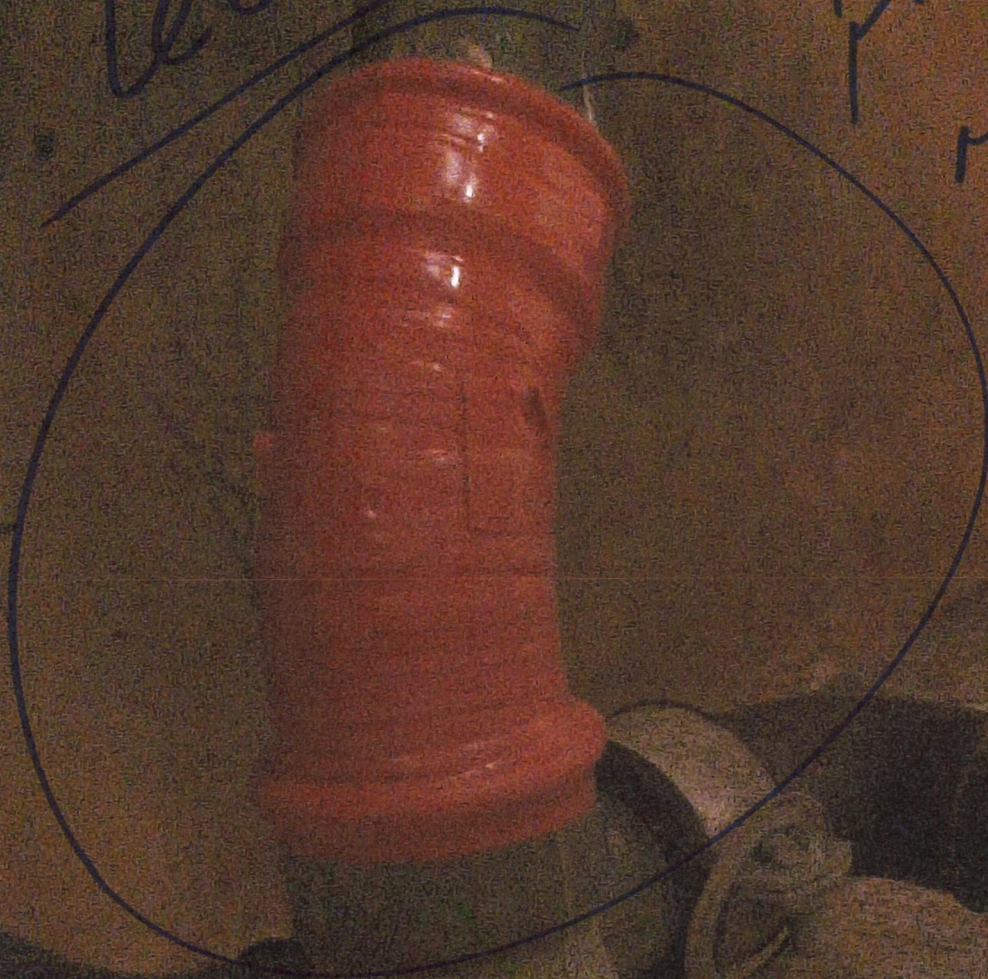
Wärmer erwärmer
muss entleert
werden

Grün
leitung
ersehen



Leckstelle

prov.
repariert





$1\frac{1}{2}$

Grün
Leitung
ersetzen

grün
leitung
ersetzen!

1/2"

5/4"

1"

5/4"

DN 20

